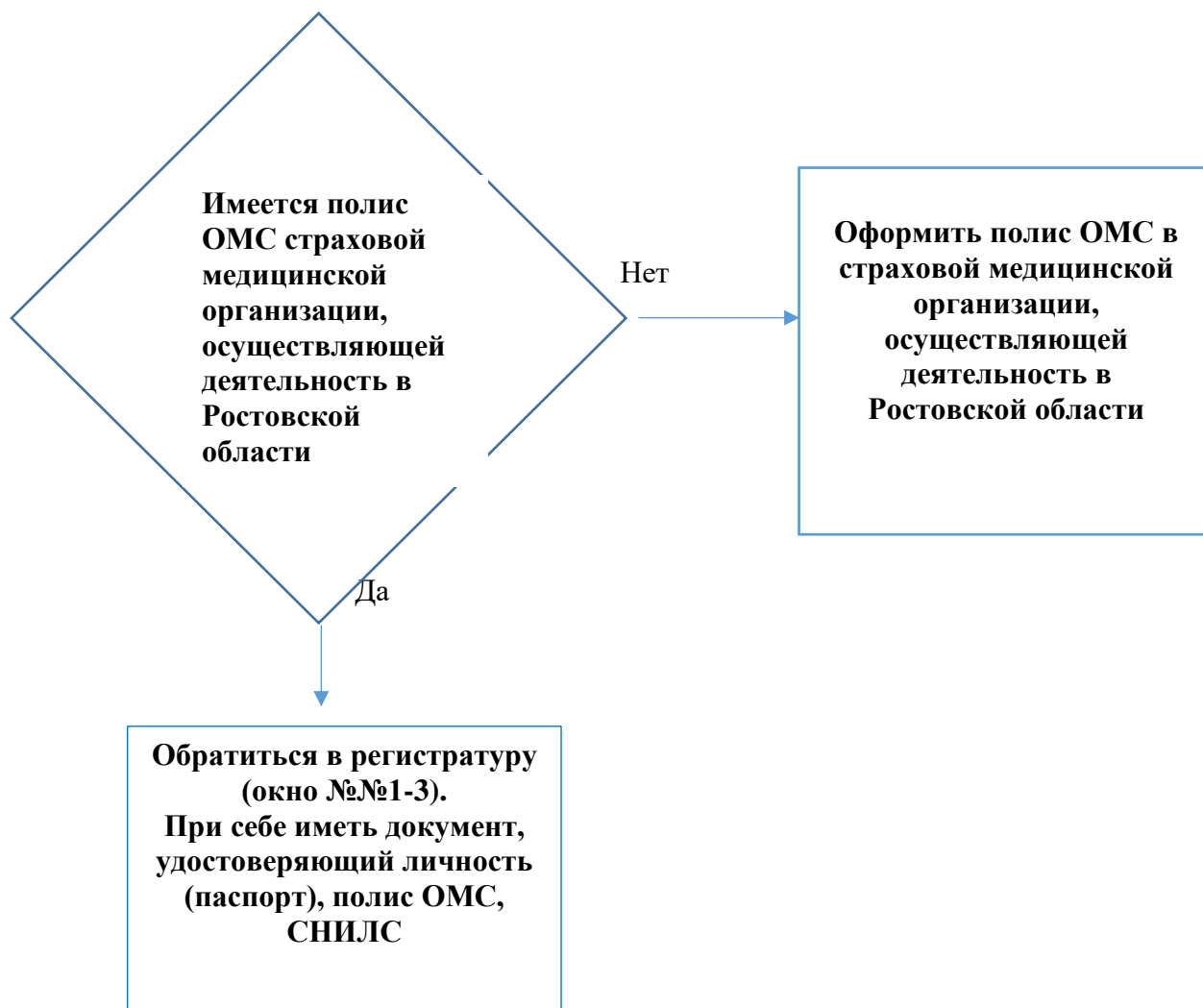




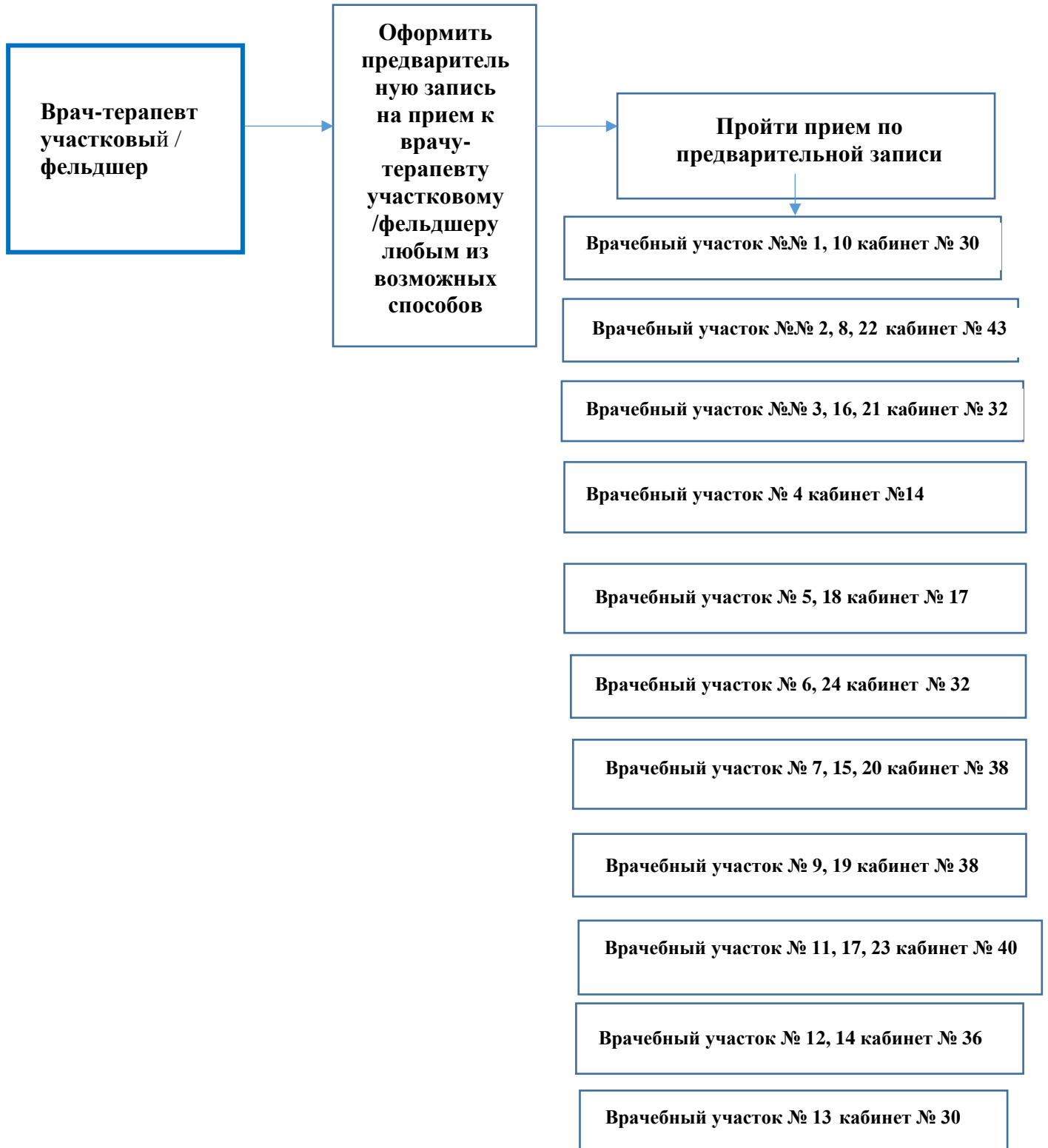
**Информация о маршрутизации пациента в медицинской организации
Маршрут «Прикрепление к медицинской организации»**





**Взрослое поликлиническое отделение №1
ГБУ РО «Городская поликлиника №1» в г. Шахты**

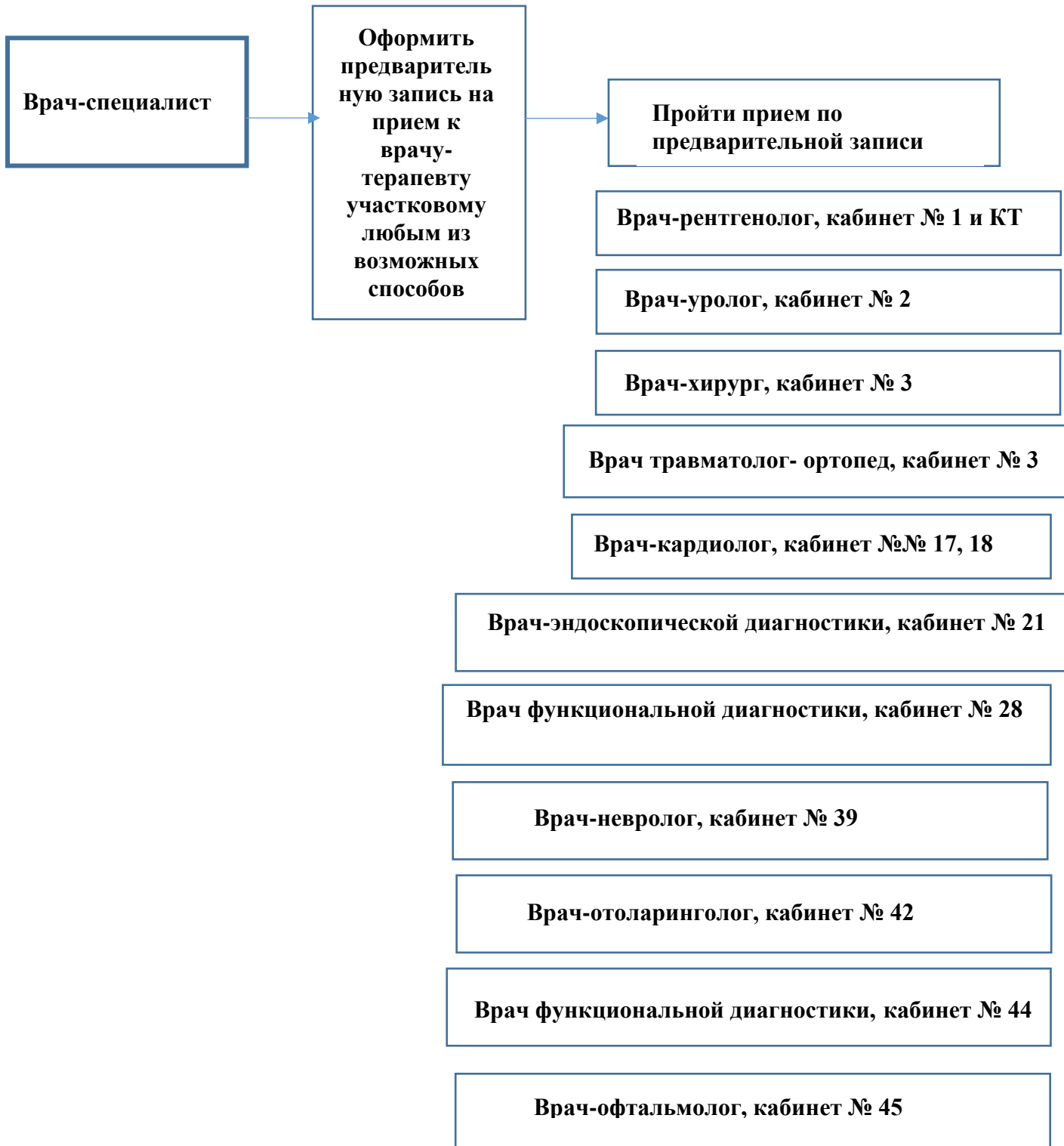
**Информация о маршрутизации пациента в медицинской организации
Маршрут «Прием врачом для получения медицинской помощи в плановой
форме»**





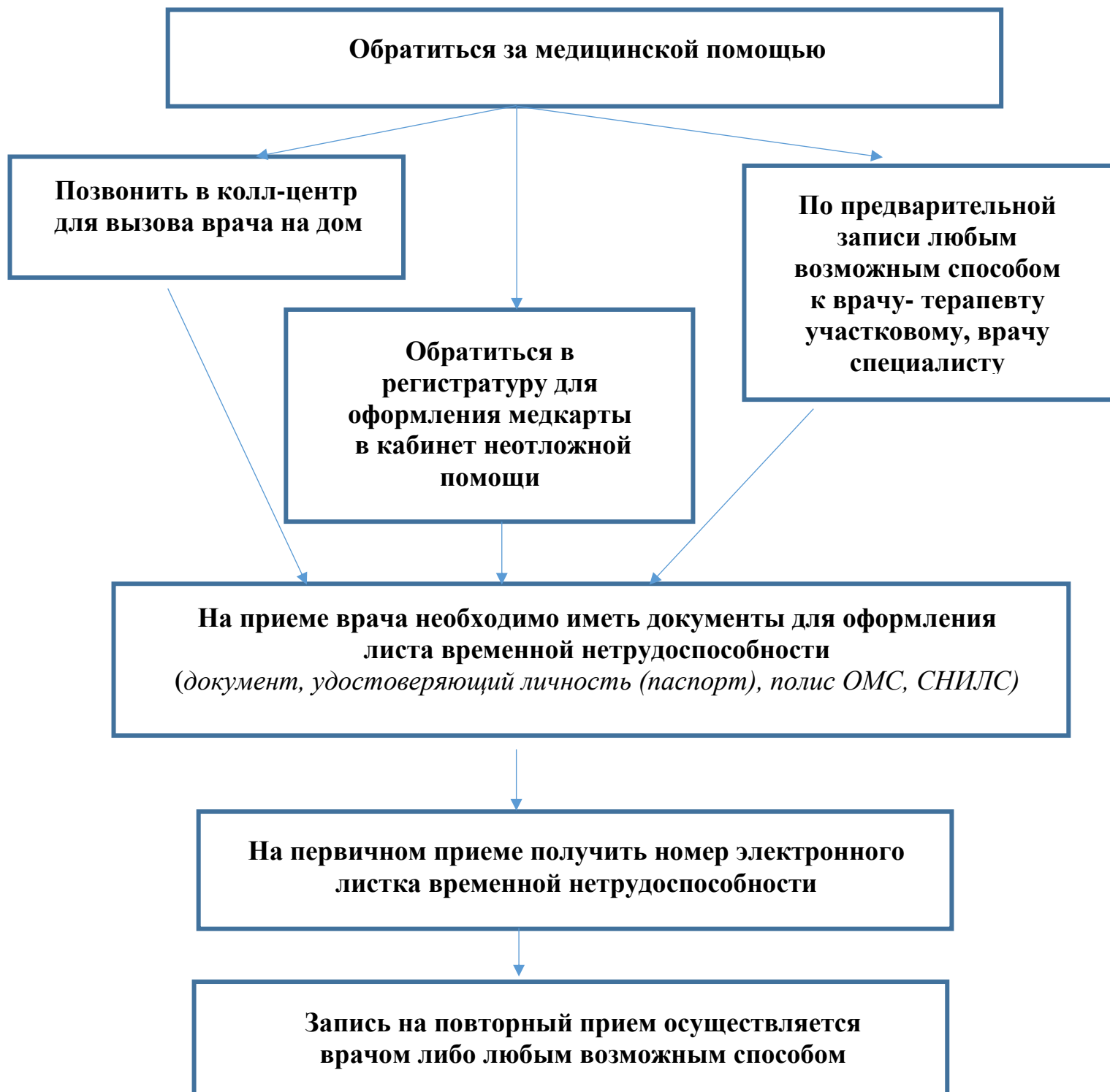
**Взрослое поликлиническое отделение №1
ГБУ РО «Городская поликлиника №1» в г. Шахты**

**Информация о маршрутизации пациента в медицинской организации
Маршрут «Прием врачом для получения медицинской помощи в плановой
форме»**





**Информация о маршрутизации пациента в медицинской организации
Маршрут «Получение листка временной нетрудоспособности»**





**Взрослое поликлиническое отделение №1
ГБУ РО «Городская поликлиника №1» в г. Шахты**

**Информация о маршрутизации пациента в медицинской организации
Маршрут «Плановая госпитализация»**

Оформить предварительную запись на прием к врачу-терапевту участковому, к врачу специалисту любым из возможных способов

На первичном приеме врача-терапевта участкового, врача -специалиста выбрать и согласовать медицинскую организацию, получить направления на обследования перед плановой госпитализацией. Запись на повторный прием осуществляется врачом либо любым возможным способом

**Пройти обследования перед
плановой госпитализацией**

Получить направление на плановую госпитализацию на повторном приеме врача-терапевта участкового, врача специалиста. Проверить в направлении данные пациента, полное наименование медицинской организации

Подписание направления осуществляется заведующим отделением либо заместителем главного врача поликлиники (каб. №№ 31, 36-37)

Регистрация, проставление печати на направлении осуществляется в каб. № 13



**Информация о маршрутизации пациента в медицинской организации
Маршрут «Получение рецептов на лекарственные препараты»**

Оформить предварительную запись на прием к врачу-терапевту участковому, к врачу специалисту любым из возможных способов

**Оформление рецепта через
врачебную комиссию**

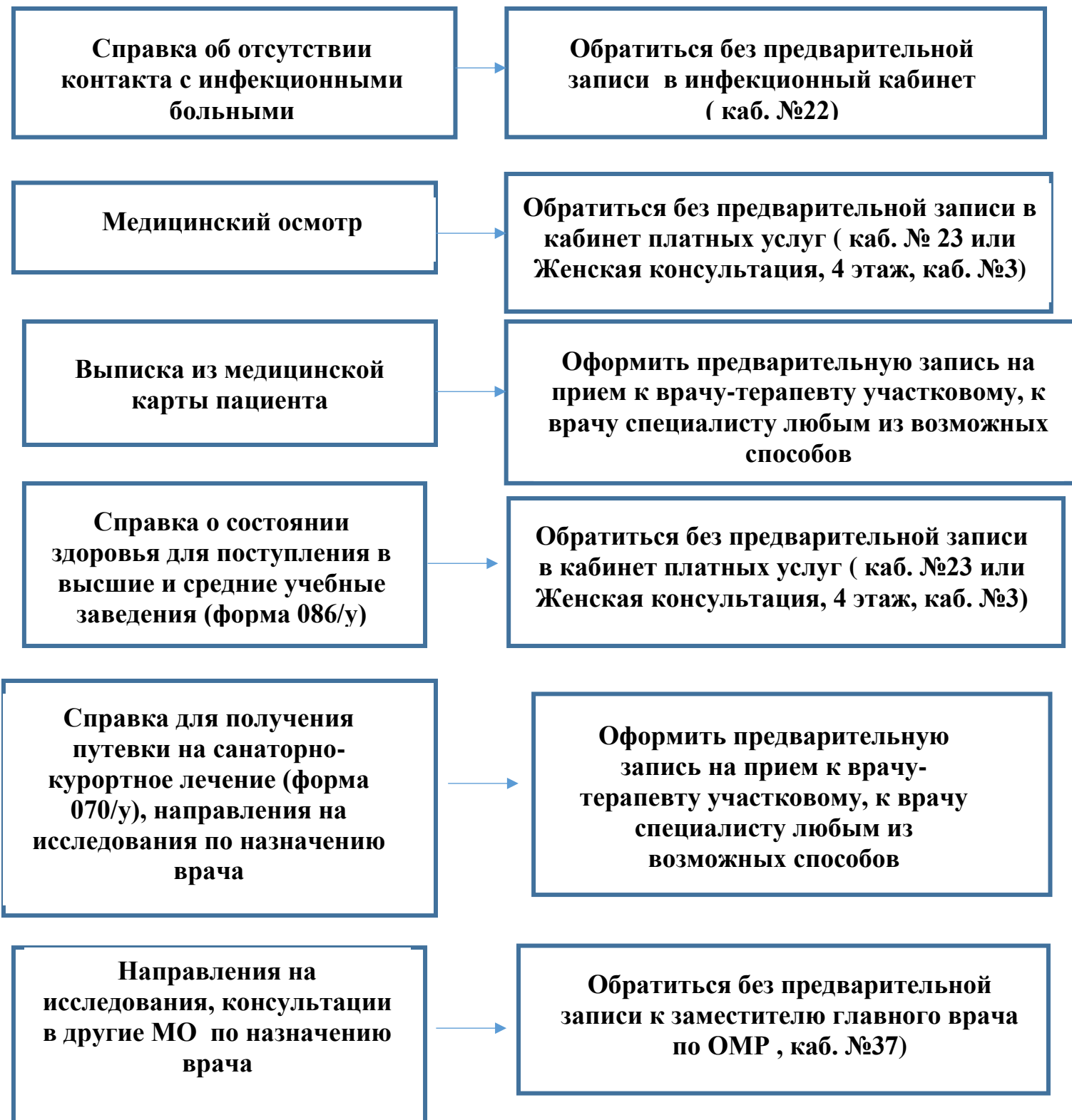
**На приеме врача-терапевта
участкового, врача -специалиста
получить электронный рецепт
на бумажном носителе (при
наличии оснований для
льготного лекарственного
обеспечения)**

Получить лекарственный препарат в аптеке по рецепту



**Взрослое поликлиническое отделение №1
ГБУ РО «Городская поликлиника №1» в г. Шахты**

**Информация о маршрутизации пациента в медицинской организации
Маршрут «Получение справок, направлений, выписок из медицинской
документации»**





**Информация о маршрутизации пациента в медицинской организации
Маршрут «Получение справок, направлений, выписок из медицинской
документации»**

**Допуск к занятиям
физкультурой, спортом и к
соревнованиям**

**Обратиться в подразделение
спортивной медицины
(Дворец спорта, г. Шахты, ул.
Садовая, 12А)**

**Медицинское
освидетельствование водителей
транспортных средств**

**Обратиться без предварительной
записи в кабинет платных услуг
(каб. №23 или Женская
консультация, 4 этаж, каб. №3)**

**Медицинское заключение к
исполнению обязанностей
частного охранника**

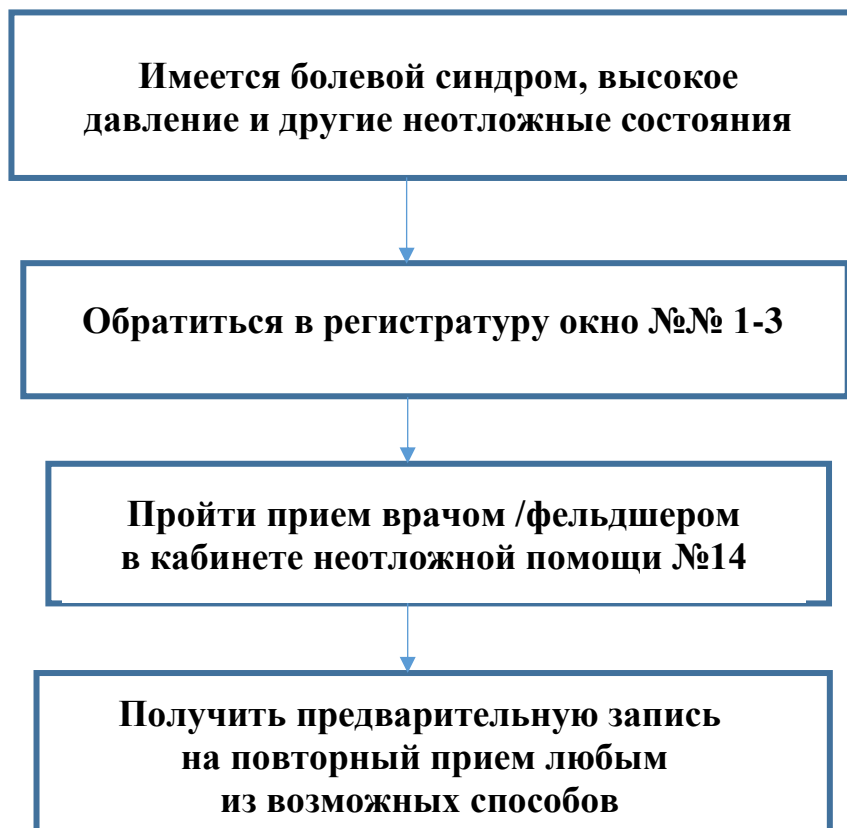
**Обратиться без предварительной
записи в кабинет платных услуг
(каб. №23 или Женская
консультация, 4 этаж, каб. №3)**

**Медицинский осмотр
предрейсовый/
послереисовый**

**Обратиться без предварительной
записи в кабинет платных услуг,
каб. №23**



**Информация о маршрутизации пациента в медицинской организации
Маршрут «Получение медицинской помощи в неотложной форме в
поликлинике»**





**Информация о маршрутизации пациента в медицинской организации
Маршрут «Получение платных медицинских услуг»**

Медицинский осмотр

Обратиться без предварительной записи в кабинет платных услуг (каб. № 23 или Женская консультация, 4 этаж, каб. №3)

Справка о состоянии здоровья для поступления в высшие и средние учебные заведения (форма 086/у)

Обратиться без предварительной записи в кабинет платных услуг (каб. №23 или Женская консультация, 4 этаж, каб. №3)

Медицинское освидетельствование водителей транспортных средств

Обратиться без предварительной записи в кабинет платных услуг (каб. №23 или Женская консультация, 4 этаж, каб. №3)

Медицинское заключение к исполнению обязанностей частного охранника

Обратиться без предварительной записи в кабинет платных услуг (каб. №23 или Женская консультация, 4 этаж, каб. №3)

Медицинский осмотр предрейсовый/ послерейсовый

Обратиться без предварительной записи в кабинет платных услуг, каб. №23